

Bek. gem. 24. Mai 1967

34c, 14/04. 1960 802. Hans Giesbert,  
Münbris über Aschaffenburg. | Verstell-  
barer Geschirrkorb für Geschirrspülma-  
schine. 14. 11. 66. G-35839. (I. 2: Z. 1)

Nr. 1 960 802 eingetr.  
24. 5. 67

**THIS PAGE BLANK (USPTO)**

HANS GIESBERT  
8752 MÖMBRIS üb. Aschaffenburg  
Tel. 05029/390

P.A. 593 630-14.11.66

MÖMBRIS, den 11. Nov. 1966  
GI/SP

An das  
Deutsche Patentamt  
8000 München 2  
Zweibrückenstraße 12

*Anstellbarer Geschirrkorb für  
Geschirrspülmaschinen*

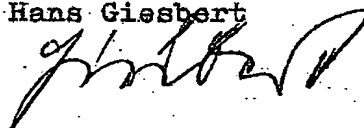
Hiermit beantrage ich, Fabrikant Ingenieur Hans Giesbert,  
Mömbris, die Eintragung des anliegend beschriebenen

Geschirrkorbes, verstellbar, für Geschirrspülmaschinen

als Gebrauchsmuster.

Nach Erhalt des Empfangsbescheinigung sende ich die Anmeldegebühr ein.

Hans Giesbert



Anlagen:  
2 Anträge  
3 Beschreibungen  
3 Schutzansprüche  
3 Zeichnungen  
1 Empfangsbescheinigung

**THIS PAGE BLANK (USPTO)**

Gebrauchsmusterschutzanmeldung für einen  
Geschirrkorb, verstellbar, für Geschirrspülmaschinen

Beschreibung:

Geschirrkörbe in Spülmaschinen sind in der bisherigen Ausführung starr und auf spezielles Geschirr wie: Tassen, Teller, Gläser, Schüsseln usw. in etwa angepaßt. Die einzelnen Geschirrarten sind aber in der vielseitigen Form und Abmessung so stark abweichend, daß praktisch jeder Haushalt einen Geschirrkorb, speziell seinem Geschirr angepaßt haben müßte. Es wurde deshalb ein verstellbarer Geschirrkorb entwickelt.

Mit dem neuen verstellbaren Geschirrkorb ist es nun möglich, daß der Korb dem im Haushalt vorhandenen Geschirr angepaßt wird. Die im Korb befindlichen rechenartigen Gitter, Teil 1, sind am Boden des Korbes ähnlich einem Scharnier gelagert. An den beiden Enden der Gitter, Teil 1, sind 2 Hebel teil 2 so angebracht, daß die Gitter von der waagrechten stufenweise bis zu einer Schräge von etwa 60° zu verstellen sind, wobei die Hebel Teil 2, in einen Wellenstab Teil 3, einrasten, der am oberen Rand des Korbes angeschweißt ist, damit das Gitter in der jeweiligen Stellung bleibt. Bei entsprechender Einstellung können schmale und hohe, wie auch dicke Tassen und bei Gläser, ob es Sekt-, Wein-, Bier- oder Kognakgläser sind, sicher gespült werden.

Wenn die Gitter, Teil 1, in etwa 50-60° Schräge gebracht werden, können in die Gitterstäbe auch Tassen, Kuchen- und Suppenteller eingestellt werden, wie Abb. 1 zeigt. Die Winkelstellung der Gitter bestimmt gleichzeitig die Lage des Spülgutes.

Es können somit Teller, Tassen oder auch Gläser in die beste Spülwirkungsstellung gebracht werden und es wird trotzdem in jedem Falle eine Standfestigkeit gewährleistet. Da die starke Sprühwirkung der Wasserdüsen oft leichte Gläser und Tassen anhebt und an anderes Geschirr anstößt, entsteht zwangsläufig Bruch. Durch Erprobung der verstellbaren Geschirrkörbe ist es weitgehend gelungen, dieses sogenannte Wandern des Geschirrs abzustellen.

Beim Waagrechtstellen der Gitter Teil 1, entsteht ein Korb mit flachem Boden, so daß eine gute Möglichkeit besteht, große Schüsseln, Töpfe und dergleichen einzustellen, wie Abb. 3 zeigt.

**THIS PAGE BLANK (USPTO)**

Hans Giesbert

8752 Mömbris  
Frohnhofen 10 a

3

Gebrauchsmusterschutzanmeldung für einen  
Geschirrkorb, verstellbar, für Geschirrspülmaschinen

Schutzanspruch:

1. Geschirrkorb mit verstellbaren Gittern, dadurch gekennzeichnet, daß jedes Gitter einzeln bis zu  $90^\circ$  Winkel-  
lage verstellbar ist. Die Gitter sind am Boden des Korbes  
scharniert und durch Hebel an einem Wellenstab (Abb. 2)  
oder zackenförmig gestanztem Blech oder ähnlicher Raster-  
einrichtung gerastert, sodaß das Gitter in der eingestellten  
Stellung bleibt.
2. Geschirrkorb nach Anspruch 1, gekennzeichnet dadurch daß  
bei Flachstellung der Gitter in waagrechter Stellung wahl-  
weise ein Korb mit ebenem Boden entsteht, wobei die Draht-  
enden der Gitter nach oben stehen. (abb.3)

**THIS PAGE BLANK (USPTO)**



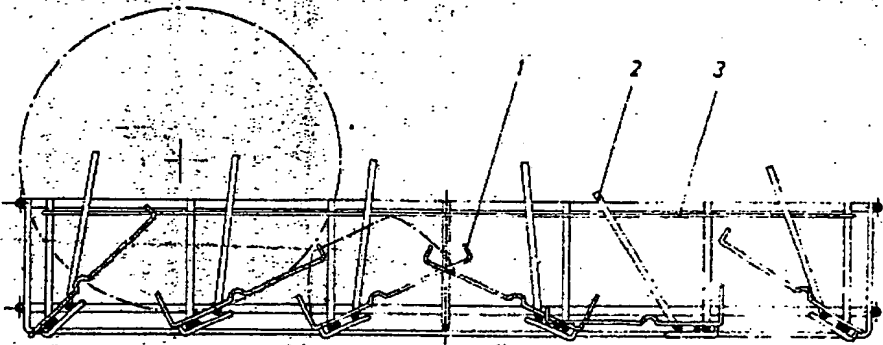


Abb. 1

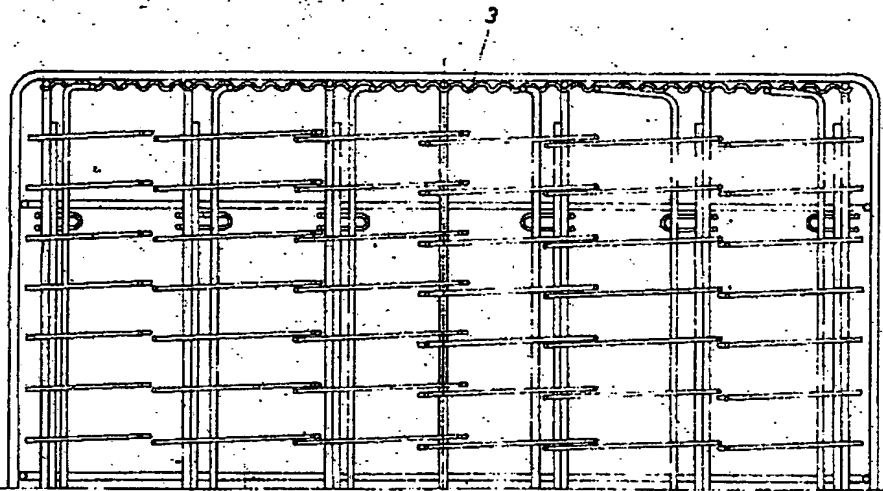
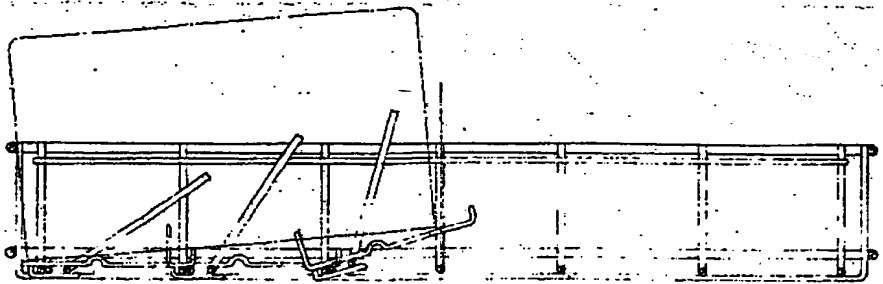


Abb. 2



Gebrauchsmusteranmeldung; Hans Giesbert Mömbris Frohnhofen 10a

Abb. 3

**THIS PAGE BLANK (USPTO)**

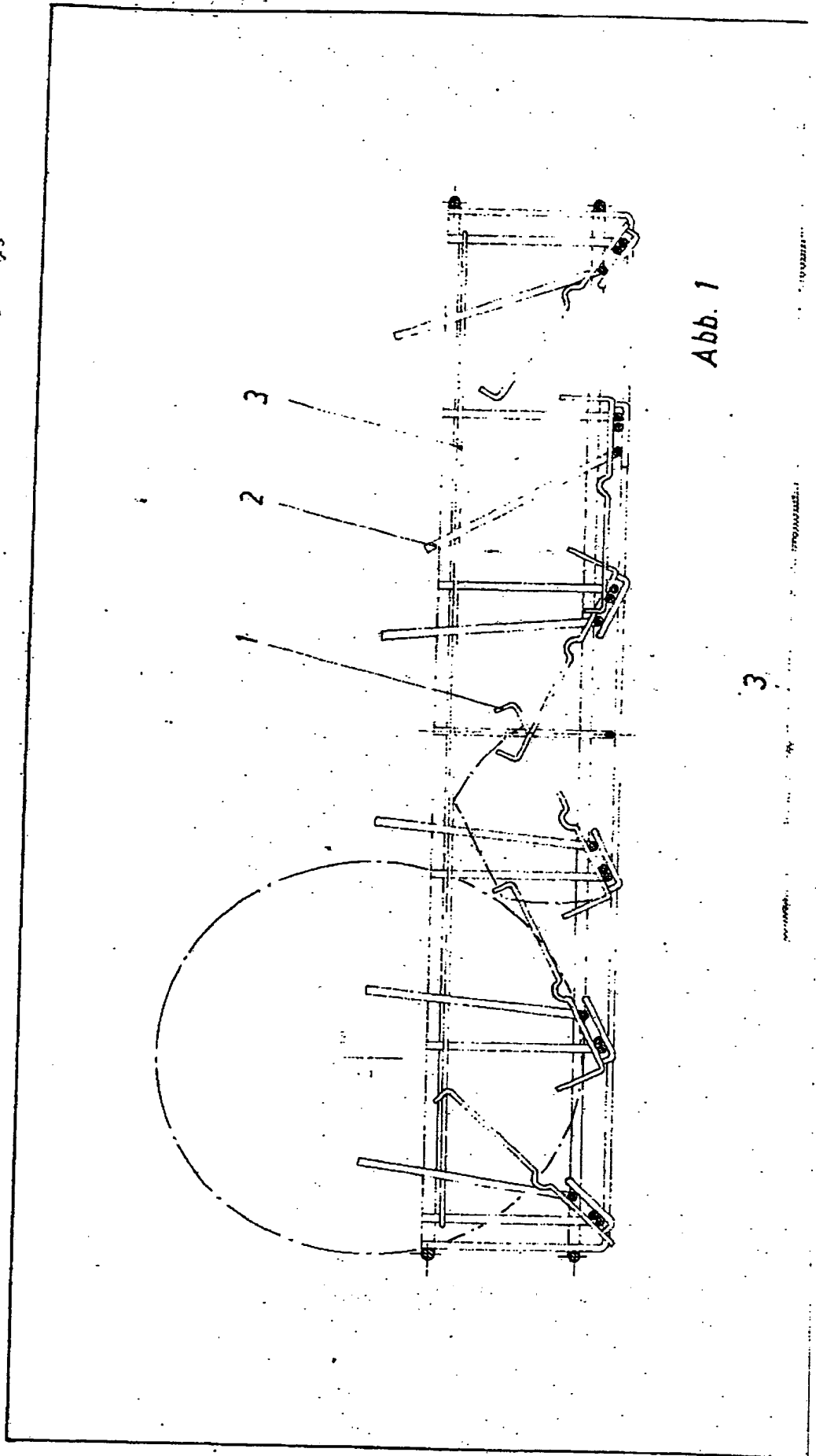


Abb. 1

**THIS PAGE BLANK (USPTO)**

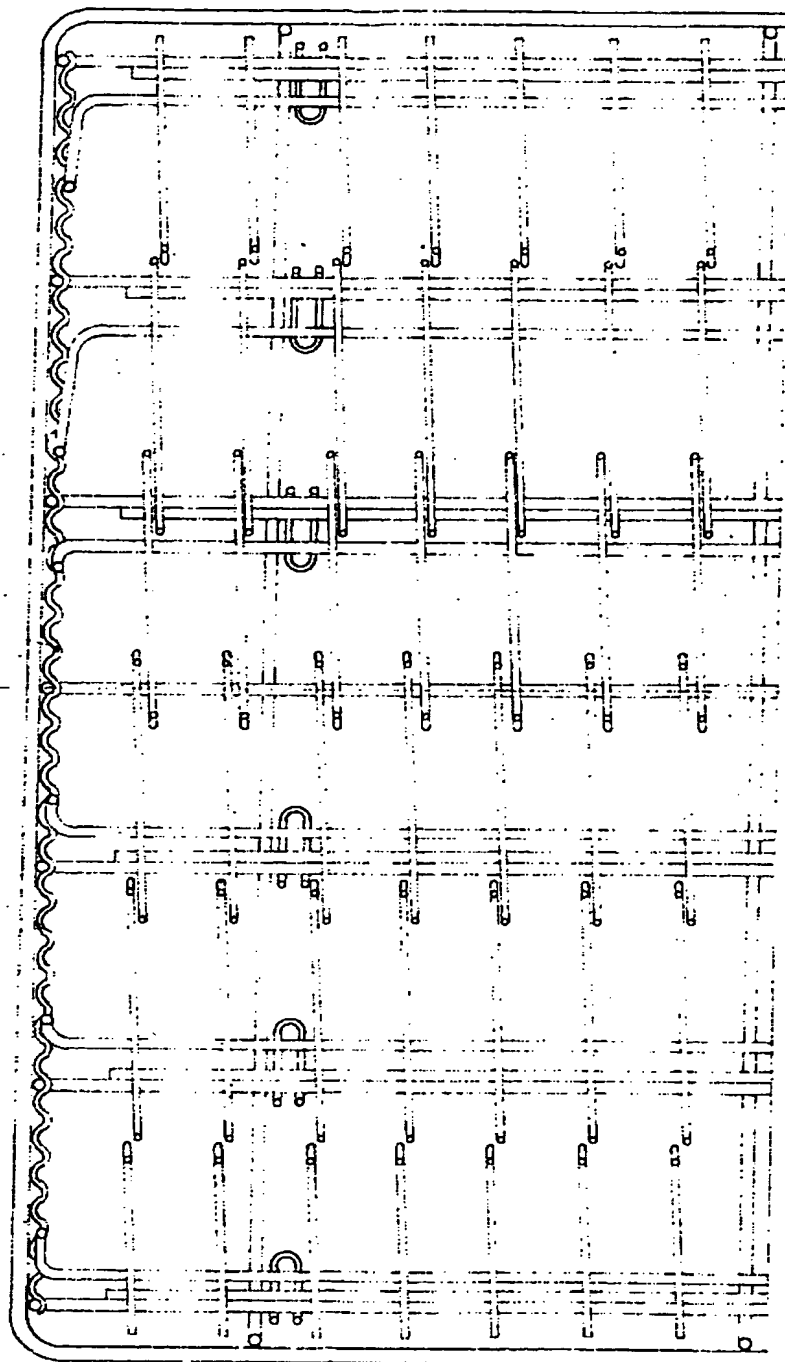


Abb. 2

**THIS PAGE BLANK (USPTO)**

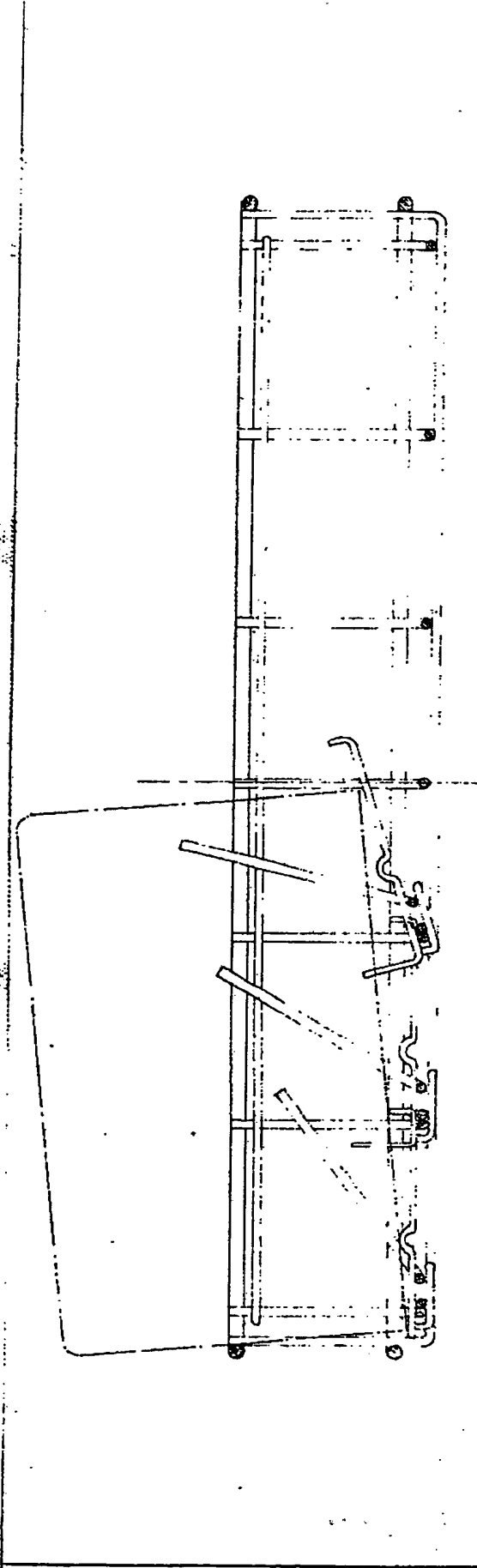


Abb. 3

Gebrauchsmusteranmeldung: Hans Giesbert Mämbris Frohnhofen 10a

11.11.86 F

**THIS PAGE BLANK (USPTO)**

DOCKET NO: 2TP98P3021  
SERIAL NO: 09/878,665  
APPLICANT: Deiss

LERNER AND GREENBERG P.A.  
P.O. BOX 2480  
HOLLYWOOD, FLORIDA 33022  
TEL. (954) 925-1100